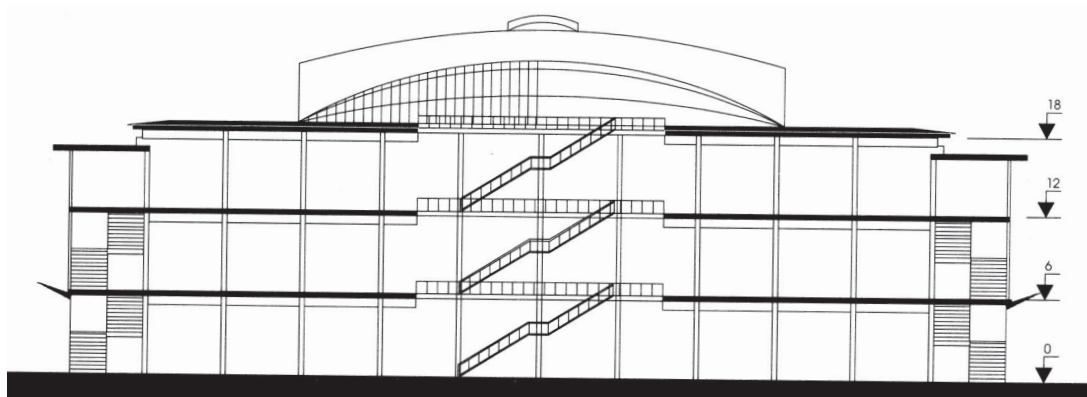


Řez ■ Schnitt ■ Cut



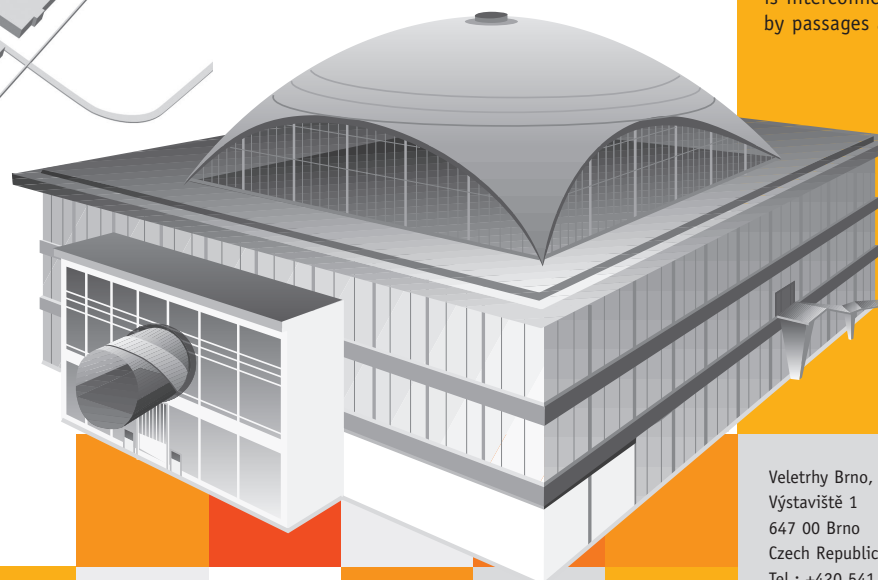
Pavilon

C

Pavilon obdélníkového půdorysu 66,27 x 76,87 m se dvěma galeriemi, se zastřešeným vnitřním atriem. Nosná konstrukce budovy je železobetonový skelet, plášť tvoří kombinace skla a eloxovaného hliníku. Pavilon je propojen v úrovni I. galerie pasarely s pavilony A1 a E.

Ein Pavillon eines rechteckigen Grundrisses 66,27 x 76,87 m mit zwei Galerien, die einen überdachten Innenhof haben. Die Gebäude-Tragkonstruktion ist ein Stahlbeton-Skelett, den Mantel bildet eine Kombination von Glas und Eloxieraluminium. Der Pavillon ist an der Ebene der I. Galerie mit Pavillons A1 und E verbunden.

Pavilion of rectangular layout 66.27 x 76.87 m with two galleries and roofed interior atrium. The supporting structure of the building is represented by the reinforced concrete frame, cladding is made of combined glass and anodized aluminum. The pavilion is interconnected with pavilions A1 and E by passages at the level of the gallery I.



Veletrhy Brno, a.s.
Výstaviště 1
647 00 Brno
Czech Republic
Tel.: +420 541 151 111
Fax: +420 541 153 070
E-mail: info@bv.v.cz
www.bv.v.cz

BVV

Veletrhy
Brno

I. GALERIE, rastr základní

I. GALERIE, Grundraster

1st GALLERY, basic screen

Plocha galerie je přístupná příjezdovým a odjezdovým eskalátorem z přízemí atria, dvěma únikovými schodišti v čelech pavilonu a osobním a dvěma nákladními výtahy.

Hrubá výstavní plocha:3 189,01 m²Světlná výška objektu:pod galerií 5,46 m
pod vzduchotechnikou 4,00 mPrůměr sloupů:

50 cm

Podlaha:

pryskyřičný (epoxidový) potěr

Povolená únosnost podlahy:500 kg/m²Instalace:přípojky vody, el. proudu,
stl. vzduchu, telefonuVýtah:2 nákladní výtahy – nosnost 2 000 kg
rozměry: v = 2,30 m (dveře 2,00),
š = 2,30 m, dl. = 3,70 m
1 osobní výtahOsvětlení:přirozené – prosklenými stěnami
umělé – zářivkovéVytápění:

teplovzdušná VZT soustava

Vzduchotechnika:

ano

Chlazení:

ne

Zákaz narušování konstrukce objektu

Die Fläche der Galerie ist über eine Anfahrt- und Abfahrtschleppentreppe vom Erdgeschoss des Innenhofes, über zwei Fluchttreppenhäuser an den Frontseiten des Pavillons und über einen Personenaufzug und zwei Lastenaufzüge zugänglich.

Bruttoausstellungsfläche:3 189,01 m²Lichthöhe des Objektes:unter der Galerie 5,46 m
unter der Lufttechnik 4,00 mDurchmesser von Säulen:

50 cm

Boden:

Harzestrich (Epoxid)

Zulässige Bodentragkraft:500 kg/m²Installation:

Wasser-, Strom-, Pressluft-, Telefonanschlüsse

Aufzug:2 Lastenaufzüge – Tragkraft von 2 000 kg
Maße: H = 2,30 m (Tür 2,00), Br. = 2,30 m,
L = 3,70 m
1 PersonenaufzugBeleuchtung:natürliche – durch verglaste Wände
künstliche – LeuchtstofflampenBeheizung:

Wärmeluftsystem

Lufttechnik:

ja

Kühlung:

nein

Verbot von Verletzung der Objektstruktur

The gallery is accessible by ascend and descend escalators from atrium ground floor, by two escape stairways in pavilion fronts and by one passenger and two goods lifts.

Gross exhibition area:3 189,01 m²Clearance height of the hall:under the gallery 5.46 m
under HVAC system 4.00 mColumns diameter:

50 cm

Floor:

epoxide resin topping

Perm. load-bearing floor capacity:500 kg/m²Installations:water, el. power, compressed air,
telephone service linesLift:2 goods lifts – lifting capacity 2 000 kg
dimensions: height = 2.30 m (door 2.00),
width = 2.30 m, length = 3.70 m
1 passenger liftLighting:natural – glazed walls
artificial – fluorescent lampsHeating:

hot-air HVAC system

HVAC unit:

yes

Cooling:

no

Prohibited intervention into the structure

